

ผลการดำเนินงานการบำบัดยาเสพติด จังหวัดราชบุรี ปีงบประมาณ 2565

ประจำเดือน ธันวาคม 2564 (1 ต.ค. 64 – 31 ธ.ค. 64)

สำนักงานสาธารณสุขจังหวัดราชบุรี

ผลงานการบำบัดรักษาผู้เสพ/ผู้ติดยาเสพติด จากรายงาน บสต. มีผู้เข้ารับการบำบัดรักษา 198 ราย ในระบบสมัครใจ 4 ราย (0.86%เมื่อเทียบกับเป้าหมาย) ในระบบบังคับ 194 ราย (13.10%เมื่อเทียบกับเป้าหมาย) เป็นผู้เสพ 84 ราย (88.42%) ผู้ติด 7 ราย (7.37%) ผู้ใช้ 4 ราย (4.21%)

โดยอำเภอโพธาราม มีผู้เข้ารับการบำบัดมากที่สุด 59 ราย, เมืองราชบุรี 45 ราย, บ้านโป่ง 34 ราย, จอมบึง 26 ราย, ปากท่อ 12 ราย, บางแพ 12 ราย, ดำเนินสะดวก 10 ราย

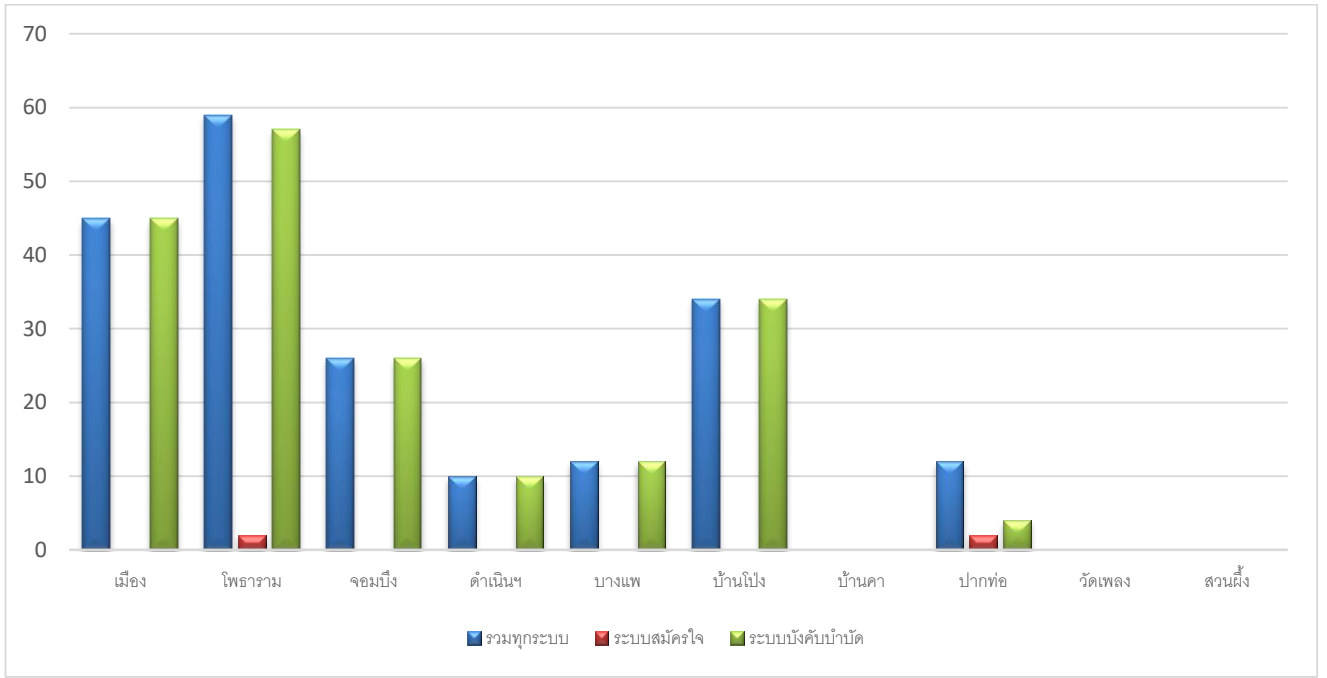
ผู้เข้ารับการบำบัดส่วนใหญ่เป็นเพศชาย 157 คน (79.29%) เพศหญิง 41 คน (20.71%)

อายุอยู่ในช่วง อายุมากกว่า 39 ปี 75 ราย (37.88% ) มากที่สุด รองลงมาคืออายุ อายุ 35-39 ปี 43 ราย (21.72%), 25-29 ปี 32 ราย (16.16%), อายุ 30-34 ปี 25 ราย (12.63%), อายุ 18-24 ปี 20 ราย (10.10%), อายุ 12-17 ปี 3 ราย (1.52%)

ส่วนใหญ่ประกอบอาชีพผู้ใช้แรงงาน 145 ราย (73.23) รองลงมาคือ รับจ้าง 15 ราย (7.58%), ค้าขาย 14 ราย (7.07%), ว่างาน 13 ราย (6.57%), พนักงานบริษัทเอกชน 3 ราย (1.52%), การเกษตร 3 ราย (1.52%), พนักงานโรงงาน 2 ราย (1.01), ข้าราชการ 2 ราย (1.01%), การคมนาคม 1 ราย (0.51%)

สารเสพติดที่ใช้มากที่สุดคือยาบ้า 190 ราย (95.96%), กัญชา 6 ราย (3.03%), ยาอี 1 ราย (0.51%), ยาไอซ์ 1 ราย (0.51%)

| อำเภอ    | รวมผลงาน |       |        | ระบบสมัครใจ/เป้าหมาย |       |        | ส่งต่อจากบังคับบำบัด/เป้าหมาย |       |        |
|----------|----------|-------|--------|----------------------|-------|--------|-------------------------------|-------|--------|
|          | เป้าหมาย | จำนวน | ร้อยละ | เป้าหมาย             | ผลงาน | ร้อยละ | เป้าหมาย                      | จำนวน | ร้อยละ |
| เมือง    | 490      | 45    | 9.18   | 90                   | 0     | 0.00   | 400                           | 45    | 11.25  |
| โพธาราม  | 237      | 59    | 24.89  | 57                   | 2     | 3.50   | 180                           | 57    | 31.66  |
| จอมบึง   | 120      | 26    | 21.66  | 40                   | 0     | 0.00   | 80                            | 26    | 32.50  |
| ดำเนินฯ  | 150      | 10    | 6.66   | 50                   | 0     | 0.00   | 100                           | 10    | 10.00  |
| บางแพ    | 120      | 12    | 10.00  | 40                   | 0     | 0.00   | 80                            | 12    | 15.00  |
| บ้านโป่ง | 525      | 34    | 6.47   | 80                   | 0     | 0.00   | 445                           | 34    | 7.64   |
| บ้านคา   | 80       | 0     | 0.00   | 40                   | 0     | 0.00   | 40                            | 0     | 0.00   |
| ปากท่อ   | 120      | 12    | 10.00  | 40                   | 2     | 5.00   | 80                            | 10    | 12.50  |
| วัดเพลง  | 35       | 0     | 0.00   | 10                   | 0     | 0.00   | 25                            | 0     | 0.00   |
| สวนผึ้ง  | 65       | 0     | 0.00   | 15                   | 0     | 0.00   | 50                            | 0     | 0.00   |
| รวม      | 1,942    | 198   | 10.19  | 462                  | 4     | 0.86   | 1,480                         | 194   | 13.10  |



ที่มา: ข้อมูลในระบบ บสต. ณ วันที่ 30 ธันวาคม 2564

### ผลการดำเนินงานด้านการบำบัดรักษาผู้ป่วยยาเสพติดในสถานพยาบาล สะสมรายเดือน ปีงบประมาณ 2565

| ระบบ        | เป้าหมาย (ราย) | ต.ค.- | พ.ย.- | ธ.ค.- | ม.ค.- | ก.พ.- | มี.ค.- | เม.ย.- | พ.ค. | มิ.ย. | ก.ค. | ส.ค. | ก.ย. |
|-------------|----------------|-------|-------|-------|-------|-------|--------|--------|------|-------|------|------|------|
| รวม         | 1,942          | 30    | 95    | 198   |       |       |        |        |      |       |      |      |      |
| สมครใจ      | 462            | 0     | 0     | 4     |       |       |        |        |      |       |      |      |      |
| บังคับบำบัด | 1,480          | 30    | 95    | 194   |       |       |        |        |      |       |      |      |      |

### การติดตามหลังการบำบัดรักษา

จากรายงานการติดตามหลังการบำบัดรักษาในระบบสมครใจ กลุ่มเป้าหมายในระบบสมครใจที่ติดตาม ตั้งแต่ 1 ต.ค.2564 – 31 ธ.ค.2564 ผู้ป่วยคงอยู่ในระบบการติดตามทั้งหมด 75 ราย

ผู้ที่ได้รับการติดตามไม่ต้องการความช่วยเหลือ 75 ราย (100%) เนื่องจากมีงานทำแล้ว 54 ราย (72.00%), ไม่ประสงค์รับความช่วยเหลือใดๆ 7 ราย (9.33%), กำลังเรียน/ศึกษาต่อ 3 ราย (4.00%), อื่นๆ 11 ราย (14.67%)

สรุปผลการติดตามเมื่อครบ 7 ครั้งแล้ว 9 ราย ครบตามเกณฑ์ 9 ราย ผลเลิกได้ 9 ราย

ผลงานตามตัวชี้วัด

| อำเภอ    | ร้อยละของผู้ป่วยยาเสพติดเข้ารับการบำบัดรักษาและติดตามดูแล ปี 65 (Retention Rate) เกณฑ์ 58% |       |       |             |       |       |         |       |   |            |       |       |
|----------|--|-------|-------|-------------|-------|-------|---------|-------|---|------------|-------|-------|
|          | สมัครใจ  |       |       | บังคับบำบัด |       |       | ต้องโทษ |       |   | รวมทุกระบบ |       |       |
|          | บำบัด  | ผลงาน | %     | บำบัด       | ผลงาน | %     | บำบัด   | ผลงาน | % | บำบัด      | ผลงาน | %     |
| เมือง    | 14   | 9     | 64.29 | 148         | 44    | 29.73 |         |       |   | 162        | 53    | 32.72 |
| โพธาราม  | 4  | 2     | 50    | 45          | 14    | 31.11 |         |       |   | 49         | 16    | 32.65 |
| จอมบึง   | 0  | 0     | -     | 64          | 13    | 20.31 |         |       |   | 64         | 13    | 20.31 |
| ดำเนิน   | 3  | 3     | 100   | 62          | 17    | 27.42 |         |       |   | 65         | 20    | 30.77 |
| บางแพ    | 0  | 0     | -     | 28          | 11    | 39.29 |         |       |   | 28         | 11    | 39.29 |
| บ้านโป่ง | 8  | 8     | 100   | 59          | 24    | 40.68 |         |       |   | 67         | 32    | 47.76 |
| บ้านคา   | 5  | 5     | 100   | 14          | 7     | 50    |         |       |   | 19         | 12    | 63.16 |
| ปากท่อ   | 3  | 2     | 66.67 | 98          | 0     | 0     |         |       |   | 101        | 2     | 1.98  |
| วัดเพลง  | 0  | 0     | -     | 6           | 1     | 16.67 |         |       |   | 6          | 1     | 16.67 |
| สวนผึ้ง  | 1  | 0     | 0     | 16          | 0     | 0     |         |       |   | 17         | 0     | 0     |
| รวม      | 38   | 29    | 76.32 | 540         | 131   | 24.26 |         |       |   | 578        | 160   | 27.68 |

ที่มา: ข้อมูลในระบบ บสต. ณ วันที่ 30 ธันวาคม 2564

การเบิกจ่ายงบประมาณยาเสพติด

เสนอแผนงาน/โครงการ

1. รพ.ดำเนินสะดวก
2. รพ.ปากท่อ
3. รพ.บางแพ
4. รพ.บ้านโป่ง
5. รพ.โพธาราม